

# Dreikönigskonzert

Gemeinde  
Musik  
Schlins

Wiesenbachsaal Schlins  
Kapellmeister Lothar Uth

**4. Jan.** 2026, **17.00** Uhr

## Komm zum Dreikönigskonzert am **4. Jänner 2026**

Liebe Schlinserinnen und Schlinser, liebe Rönserinnen und Rönser, liebe Freunde der Gemeindemusik!

Das neue Jahr beginnt – und wir starten gemeinsam mit euch musikalisch durch!  
Wir laden euch herzlich zu unserem traditionellen Dreikönigskonzert ein. Unser Kapellmeister Lothar Uth und die Musikantinnen und Musikanten der Gemeindemusik Schlins haben ein spannendes Programm vorbereitet, das für Überraschungen und besondere Momente sorgt.

**4. Jänner, 17:00 Uhr**

**Wiesenbachsaal Schlins**

Beim Konzert dürfen wir euch unseren Saxophonisten Lukas Bitsche als Debütant vorstellen:

Kommt vorbei, genießt die Musik und stoßt mit uns auf ein erfolgreiches und glückliches Jahr an.

Wir freuen uns auf euch!

Eure Gemeindemusik Schlins

### Programm

#### ***Jugendkapelle Satteins, Schlins, Schnifis***

*Michaela Amann, Günter Konzett, Julian Moser, Lothar Uth*

Kees Schoonenbeek

#### **Vivat Mozart**

Notenpate: LTP Mag. Harald Sonderegger

James Curnow

#### **Ein Tag im Zoo**

Notenpate: Wolfgang Konrad, Schlins

Roland Barret

#### **Arabische Tänze**

Notenpate: Bgm. Florian Schobesberger, Röns

arr. Jonny Vinson

#### **Taylor Swift: Eras**

Notenpate: Ammann Transport GmbH, Schlins

#### ***Gemeindemusik Schlins***

#### ***Kapellmeister Lothar Uth***

Thiemo Kraas

#### **Imagasy**

Notenpate: Versicherungsagentur Gruber & Jutz, Nenzing

Alexander Maurer, arr. Martin Scharnagel

#### **Im Eilschritt nach Sankt Peter**

Notenpate: Bgm. Wolfgang Lässer

— — *Pause* — —

Miklós Rózsa, arr. John Glenesk Mortimer

#### **Ben Hur Suite**

Notenpate: albrecht.bereiter.architekten, Dornbirn

Donald W. Stauffer

#### **Fuge und Swing**

Notenpate: Rechtsanwältin Dr. Claudia Barnhouse, Schlins

arr. Jay Bocook

#### **The Blues Brothers Revue**

Notenpate: St. Jakob Apotheke, Bludesch

Traaditionell, arr. Christof Zellhofer

#### **Maxglaner Reloaded**

Notenpate: Gerstgrasser Steuerberatung GmbH, Schlins

Programmänderungen vorbehalten

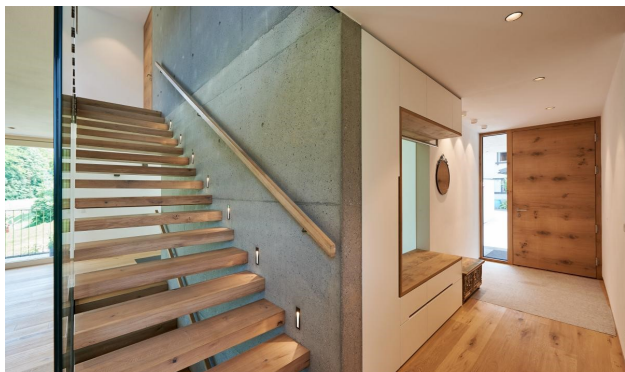


3

Fenster Möbel Türen

**stuchly**

**Stuchly GmbH+Co. KG:** A-6712 Thüringen, Walgaustraße 64,  
T +43 (0)5550 20302, F DW 33, 3@stuchly.at, www.stuchly.at



**Raiffeisenbank  
im Walgau**



**EINEN  
GUTEN RUTSCH  
UND EIN GESUNDES  
JAHR 2026!**

**WIR** MACHT'S MÖGLICH.



raibaimwalgau.at